

PULTLEUCHE

PLT 122 LX

Eine Schwanenhalsleuchte
der Extraklasse...
Zwei LEDs Luxeon™ erzeugen
in Verbindung mit einer
speziellen Streuscheibe
ein weiches, schattenarmes
Licht.

Der extrem robuste Lampen-
kopf ist aus Voll-Aluminium
gefertigt und schwarz eloxiert.

Die integrierte Konstant-
stromquelle erlaubt einen
großen Spannungsbereich
von 9 - 18V DC.

Die Leuchte ist mittels
optional erhältlichen
PWM-Regler dimmbar.



extrem robuster
Lampenkopf

2 LUXEON™ LED 's
mit Diffusor



ARNOLD
LICHTTECHNIK

PULTLEUCHE

PLT 122 LX



Leuchte mit XLR Stecker gerade
551-001 bis 004



Leuchte mit Winkelstecker
551-021 und 022



Leuchte ohne Stecker für
Festmontage 551-061 bis 064



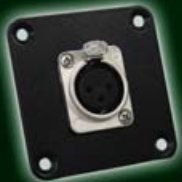
Beilagering für Festmontage
548-122



Messingschrauben
548-131 und 548-132



Messingschraube und
Beilagering montiert



Adapterplatte 2 mit XLR 3-pol.
548-112



Adapterplatte 3 für
Festmontage 548-113



Adapterplatte 5 mit Schalter
548-115



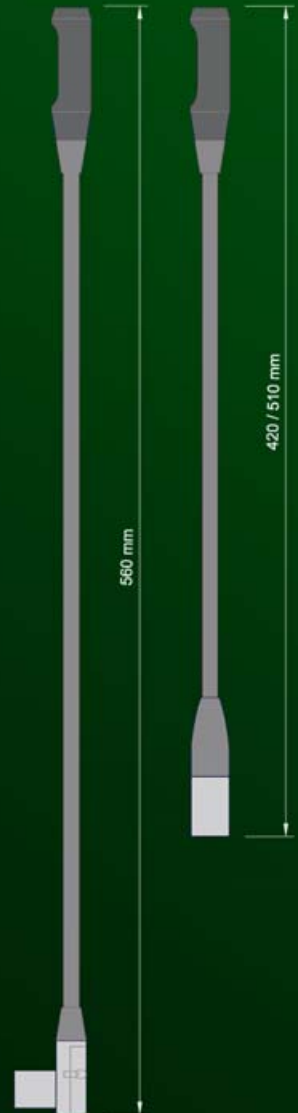
Dimmer LC-PWM 324
(OEM-Version) 547-002



Steckernetzteil 12V
für XLR 543-102



Netzteil mit Konstantstrom-
quelle 350 mA für Variante
Festmontage 543-107



Technische Daten

Leuchtenkopf	Aluminium, schwarz eloxiert, andere Farben auf Anfrage
Bestückung	2 x Luxeon™ LED1W weiß 5500°K/3200°K andere Farben auf Anfrage
Betriebsspannung	9-18 V Gleichspannung (DC)
Stromaufnahme	350mA
Abstrahlwinkel	ca. 80°

Änderungen der technischen Parameter und des Designs vorbehalten.

Standard Pinbelegung
XLR 3-pol.



andere Pinbelegungen
auf Wunsch



Sonderfarben auf Wunsch



ARNOLD
LICHTTECHNIK

Karl-Marx-Strasse 204 04655 Kohren-Sahlis Germany
Phone: +49 34344 61226 / Fax: 61528 www.arnoldlicht.de Mail: info@arnoldlicht.de