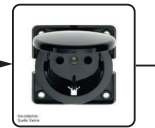


LED Notenpultleuchten System LX



Spannungsversorgung / Steuerung

230 V AC
50/60Hz
Netzspannung



Steckdose 230 V AC
nicht dimmbar



Steckernetzteil 24 V DC, XLR-4
nicht dimmbar

LED Leuchten



LED Notenpultleuchte, XLR-4
Modell 1602 LX / 1624 LX
nicht dimmbar



LED Notenpultleuchte, XLR-4
Modell 1602 LX / 1624 LX
dimmbar



LED Notenpultleuchte, 6.3 mm
Klinkenstecker
(2-polig)
dimmbar



LED Notenpultleuchte, XLR-4
Modell 1602 LX / 1624 LX
dimmbar



LED Notenpultleuchte, Bühnenstecker
Modell 1602 LX / 1624 LX
dimmbar

Funktionalität

Die LED Leuchte vom System LX basiert auf 24 V AC und ist mit zwei Lichtfarben 3000K / 5600K ausgestattet. Wir bieten beste Lichtqualität mit einem Colour Rendering Index (CRI) typ. 93. Das System LX wurde speziell für die Verwendung von handelsüblichen Dimmerpacks mit Phasenanschnitt konzipiert. Somit ist ein direkter Austausch der vorhandenen Halogenbeleuchtung gegen die neue LED Beleuchtung unter geringem Aufwand möglich. Das Dimmen von 0-100% ermöglicht wie gewohnt die bereits installierte Dimmertechnik. Die volle Kompatibilität zu den vorhandenen 24 V AC Beleuchtungsanlagen, garantiert eine spezielle LED Treiber Technologie. Die Lichtfarbe lässt sich von 3000 K auf 5600 K mittels Stabmagnet (Reed-Sensor-Kontakt) oder manuellen Schalter umschalten. Für dieses System wird mindestens eine 2-polige Verkabelung benötigt. Ein komfortabler und einfacher Aufbau einer mobilen Anlage, ist mit dem SPY 2404 (24V AC Transformator mit 5-fach Verteiler) möglich.



Lichtfarbe umschaltbar
mit Stabmagnet

ODER



Schalter für
Farbumschaltung
(ON - OFF - ON)

Mobiles System

Einbausystem



Dimmerpack mit
Phasenanschnitt

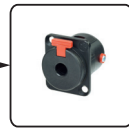
Elektro- / Verteilerraum
Klemmpunkt



Transformator
24 V AC
dimmbar



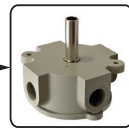
DMX Controller 8-/16-bit
Ein-Kanal Dimmung (Master)



6.3 mm
Klinkenstecker
(2-polig)



Bodentank XLR-4
(4-polig)



Bühnensteckdose
BS 02/45
(2-polig)

ARNOLD
LICHTTECHNIK